

DIREZIONE TERRITORIALE IDROGRAFICA – EMILIA-ROMAGNA ORIENTALE
UFFICIO OPERATIVO DI FERRARA

OPERE IDRAULICHE DI 2^A CATEGORIA
FIUME PO

PROGETTO ESECUTIVO

FE-E-813/A - Codice Opera N. 1357 - CUP: B77H21002260001

Lavori: di realizzazione della sagoma definitiva dell'arginatura in destra idraulica del fiume Po da Froldo Francolino a Coronella Scutellari, tra gli stanti 54 e 60 - PTI_FE_1 - Comune di Ferrara (FE).

Tavole Relazione geologica e geotecnica

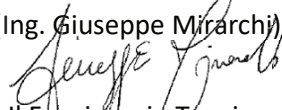
Elaborato

A.2.3

Progettisti:

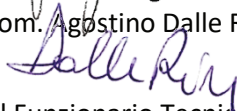
Il Funzionario Tecnico

(Ing. Giuseppe Mirarchi)



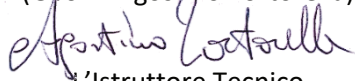
Il Funzionario Tecnico

(Geom. Agostino Dalle Rive)



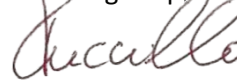
Il Funzionario Tecnico

(Geom. Agostino Tortorella)



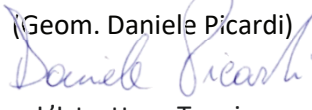
L'Istruttore Tecnico

(Geom. Giovangiuseppe Tuccillo)



L'Istruttore Tecnico

(Geom. Daniele Picardi)



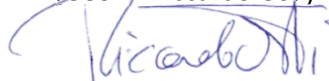
L'Istruttore Tecnico

(Geom. Daniele Barbieri)



L'Istruttore Tecnico

(Geom. Riccardo Osti)



Visto:

Il Responsabile del Progetto

(Ing. Massimo Valente)



Supporto al RUP:

Il Funzionario Tecnico

(Ing. Marco Zorzan)



PERIZIA N. **3**

DATA: 13/06/2025

Rev. AIPO
Sett. 2025

LEGENDA

PROVE IN SITO

CPT1

PROVE CPTU (Cone Penetration test) (profondità 20 m)
su banca scarpata sezione 8

CPT2-CPT5

PROVE CPTU (Cone Penetration test) (profondità 20 m)
piede argine

CPT7-CPT8

PROVE CPT (Cone Penetration test) (profondità 25 m)

S1-S4

SONDAGGI profondità 25 m sommità arginale

PZ1-PZ2

PIEZOMETRI

ST1-ST6

STENDIMENTI ELETTROMAGNETICI

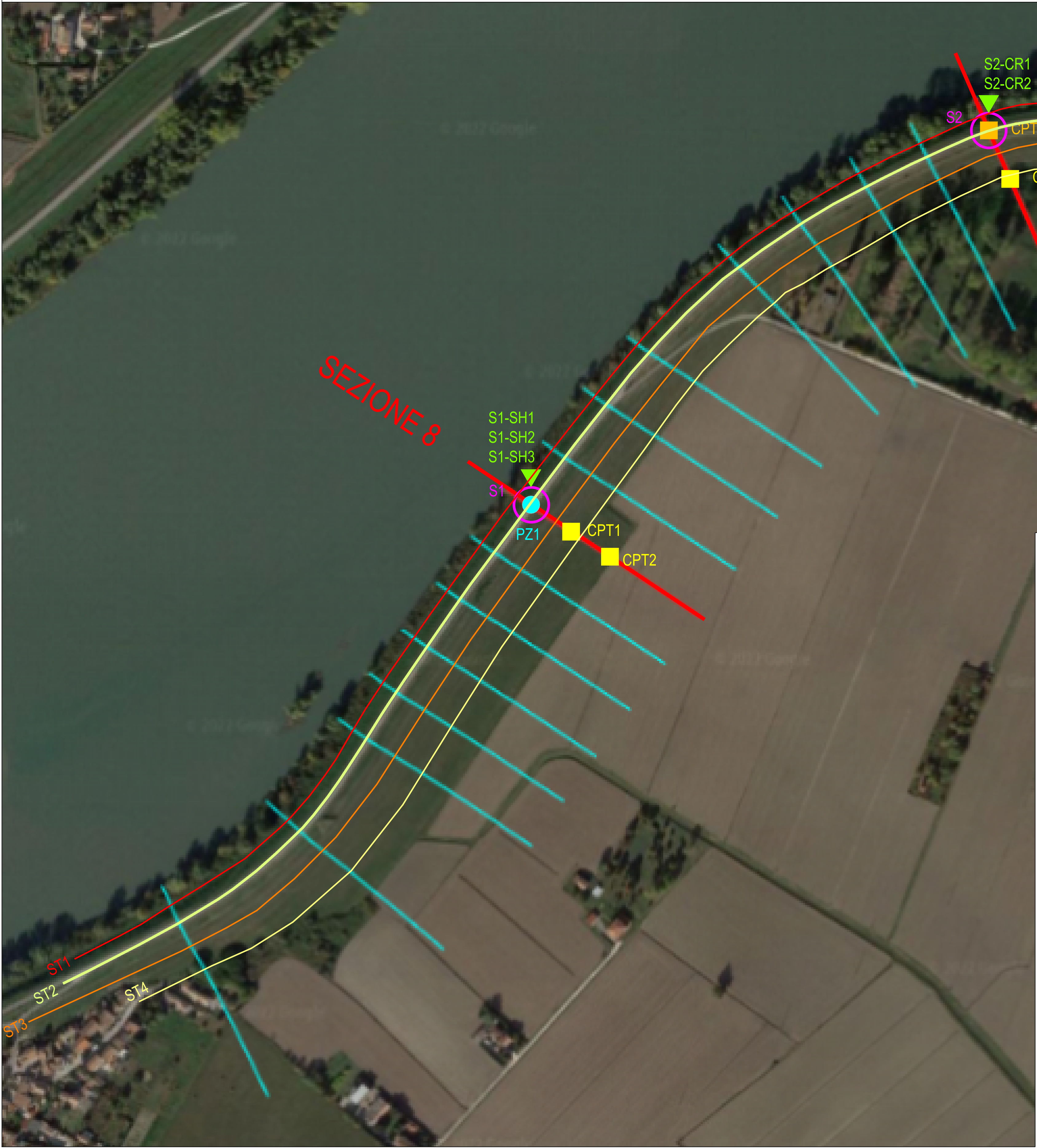
PRELIEVO CAMPIONI

S1-SH1

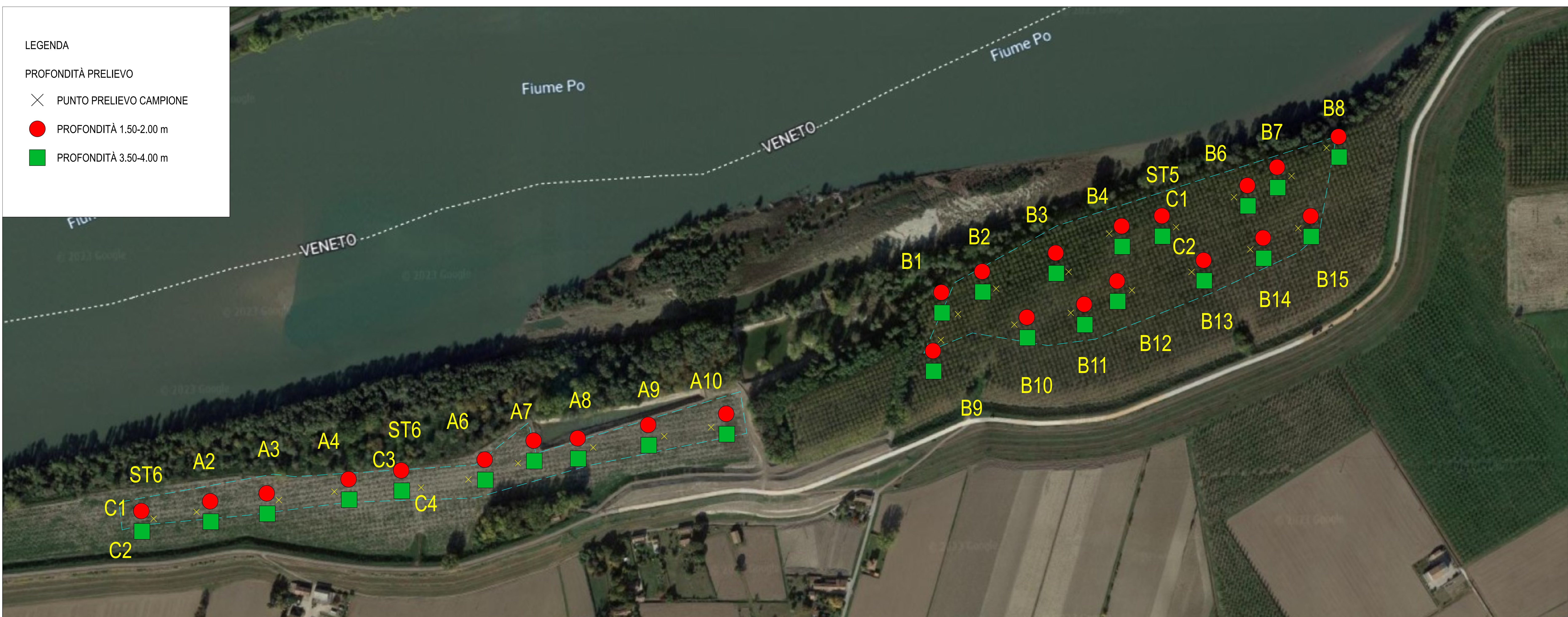
PRELIEVO CAMPIONI

PRELIEVO CAMPIONI			
N. SEZIONE CORRISPONDENTE	N. SONDAGGIO	N. CAMPIONE	PROFONDITÀ PRELIEVO (m)
8	S1	SH1	-3.00/-3.40
8	S1	SH2	-9.00/-9.50
8	S1	SH3	-11.50/-12.00
16	S2	CR1	-7.60/-8.00
16	S2	CR2	-12.60/-13.00
20	S3	SH1	-13.50/-14.00
20	S3	SH2	-18.00/-18.60
39	S4	SH1	-3.00/-3.60
39	S4	SH2	-10.00/-10.60
39	S4	SH3	-17.40/-18.00

PRELIEVO CAMPIONI ZONA DI CAVA			
N. STENDIMENTO CORRISPONDENTE	NUMERO CAMPIONE	PROGRESSIVA (m)	PROFONDITÀ PRELIEVO (m)
ST5	C1	+ 275.00 m	-1.50/-2.00
ST5	C2	+ 275.00 m	-3.50/-4.00
ST6	C1	+ 50.00 m	-1.50/-2.00
ST6	C2	+ 50.00 m	-3.50/-4.00
ST6	C3	+ 450.00 m	-1.50/-2.00
ST6	C4	+ 450.00 m	-3.50/-4.00



PLANIMETRIA AREE DI CAVA



REGIONE EMILIA ROMAGNA
PROVINCIA DI FERRARA
LOCALITÀ FRANCOLINO

Progetto: FE-E-813 – COD. OPERA 1357

Lavori di realizzazione della sagoma definitiva dell'arginatura in
destra idraulica del fiume Po da Frolido Francolino a Coronella
Scutellari, tra gli stanti 54 e 60 - PTL_FE_1
Comune di Ferrara (FE)
CUP: B77H21002260001

VERIFICHE GEOTECNICHE

Titolo elaborato: PLANIMETRIA GENERALE INDAGINI

Committente:
AIPO
Agenzia Interregionale per il fiume Po
Strada Giuseppe Garibaldi 75 - 43121 Parma
Tel. 0521/791711 - Posta certificata: iprobnet@agip.it
Codice Fiscale: 02116650349 - Partita IVA: 02297750347

Elaborato: GEBI
Data: Febbraio 2023
Revisione: F

RAGGRUPPAMENTO TEMPORANEO DI PROFESSIONISTI E IMPRESA

Consulenza ingegneristica:
Ediltecno Service srl
il direttore tecnico
Ferraro Ing. Valentino
Sede legale: Via Albere 2/a
36060 Romano d'Ezzelino (VI)
P. IVA 02425190242

Consulenza geologica:
Dott. geol. Andrea Massagrande
via G. Marconi 1/R
36016 Thiene (VI)
P.IVA 02877170247